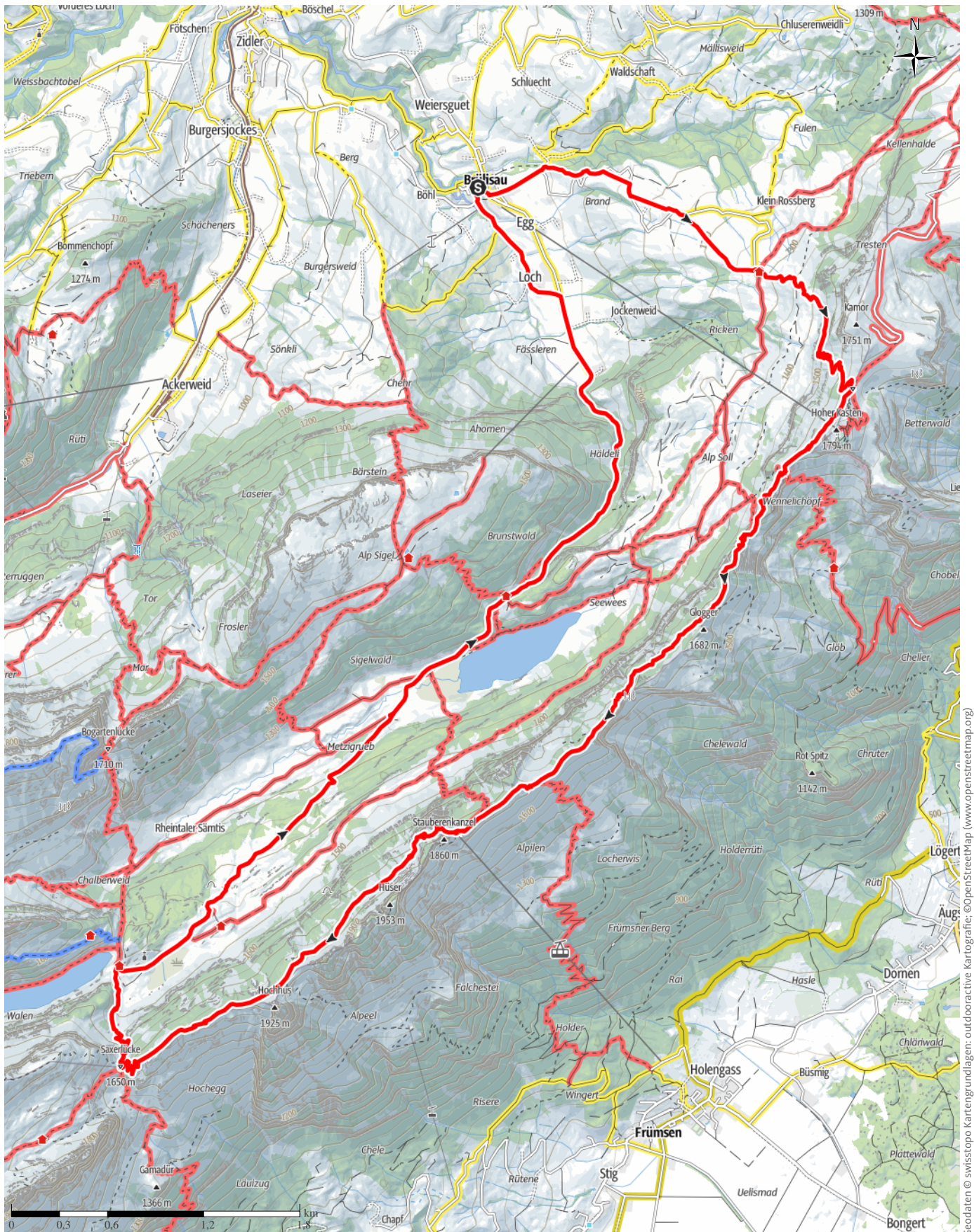


Tourenplanung am 2025-11-11

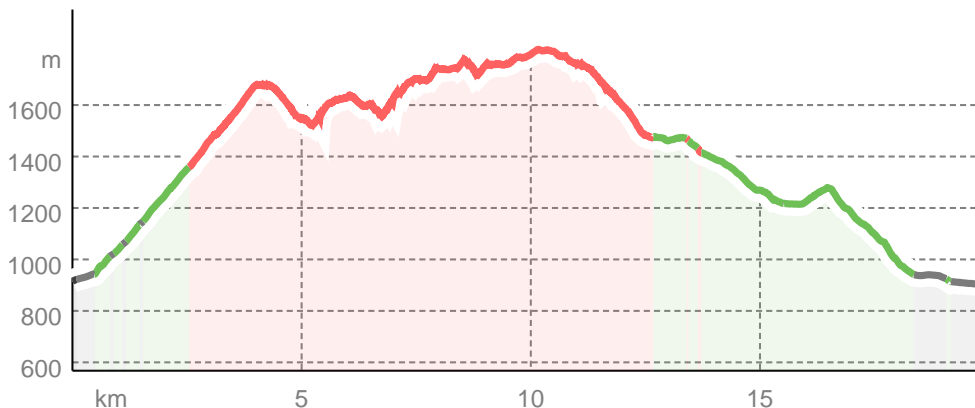
↔ 19,9 km | ⌚ 7:55 h | ▲ 1.273 m | ▼ 1.280 m | Schwierigkeit schwer



Wegearten

Asphalt	2 km
Naturweg	7,5 km
Pfad	10,2 km
Straße	0,2 km
Unbekannt	0 km

Höhenprofil



Tourdaten

Wanderung

Strecke ↔ 19,9 km

Dauer ⌚ 7:55 h

Aufstieg ▲ 1273 m

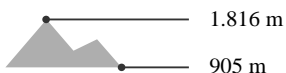
Abstieg ▼ 1280 m

Schwierigkeit schwer

Fitness ●●●●●●

Technik T2

Höhenlage



Beste Jahreszeit

JAN | FEB | MÄR
APR | MAI | JUN
JUL | AUG | SEP
OKT | NOV | DEZ

Bewertungen

Autoren

Erlebnis ●●●●●

Landschaft ●●●●●

Weitere Tourdaten

Auszeichnungen

○ Rundtour



Frowin Rüegg

Aktualisierung: 15.12.2025

Rückkehr ca. 17.00 Uhr Brülisau

Tour zum Mitnehmen für iPhone und Android



QR-Code scannen und diese Tour offline speichern, mit Freunden teilen und mehr.

Webseite

<https://www.outdoor-schwyz.ch/s/le|Pfg>

Vom Parkplatz Hoher Kasten Bahn Brülisau zu Fuss zum Hohen Kasten. Auf der Gratstrecke zur Saxerlücke, runter zur Bollenwees. Am Sämtisersee vorbei wieder zurück nach Brülisau.

Datum 11.10.26

Treffpunkt 7.30 Uhr Brülisau

Verpflegung aus dem Rucksack

Sonnen und Regenschutz erforderlich

Wanderbekleidung und feste Schuhe