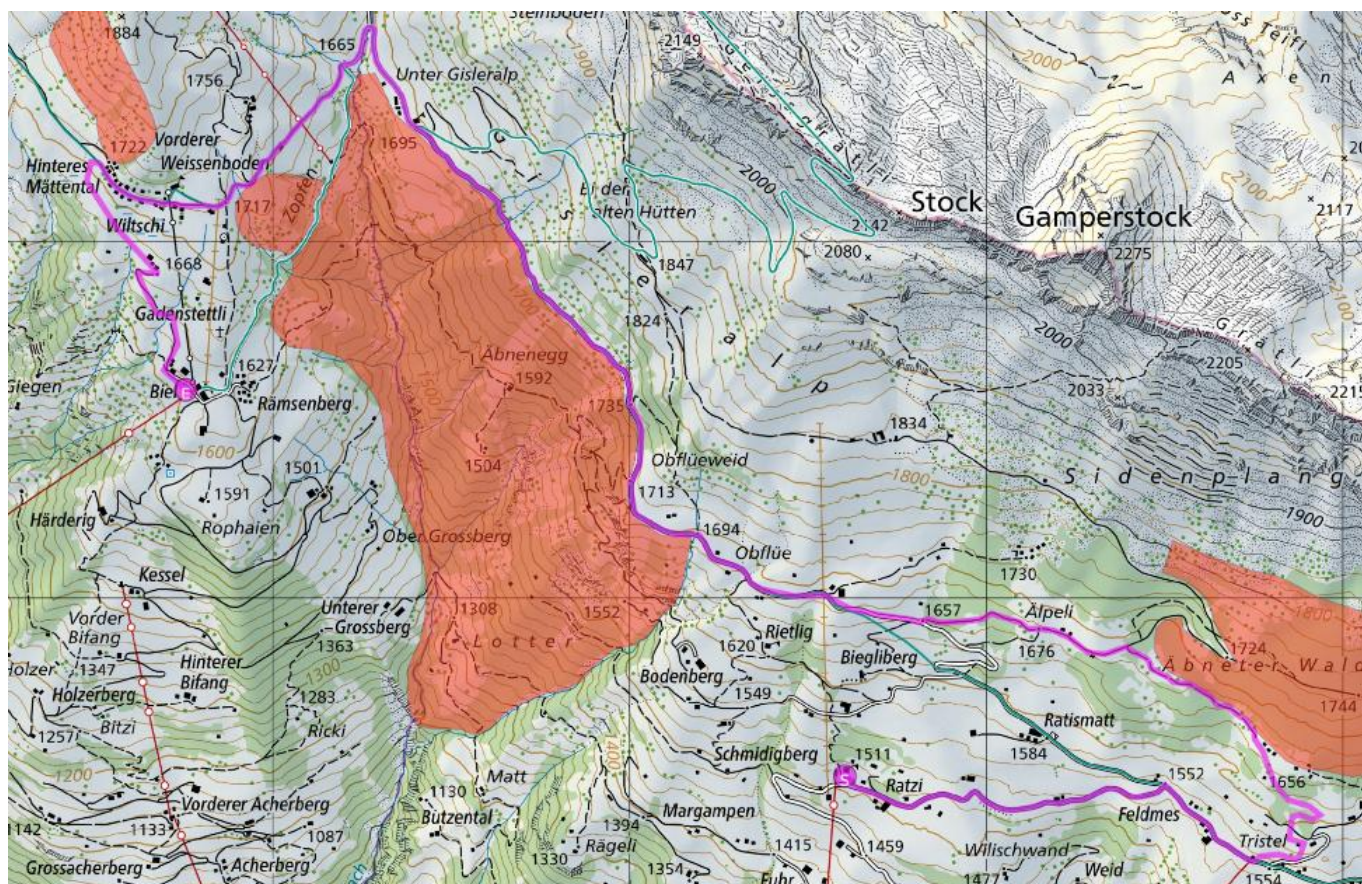


Schneeschuhwanderung im Schächental – Spuren in der Nacht

Auf unserer Abendschneeschuhtour ziehen wir Schritt für Schritt unsere Spuren durch die winterliche Landschaft des Schächentals. Begleitet vom leisen Knirschen des Schnees folgen wir dem Schneeschuhtrail durch offenes Gelände und verschneite Wälder, bevor wir beim Äbnetter Wald auf den Winterwanderweg zum Biel wechseln. Auf dem Biel erwartet uns ein weitreichender Blick auf die funkelnden Lichter im Urner Talboden. Unterwegs erfährst du spannendes Wissen über die Wildruhezonen als wichtige Rückzugsorte für die Tiere im Winter. Hast du Lust, gemeinsam mit uns nächtliche Spuren im verschneiten Schächental zu hinterlassen?

WICHTIGE DATEN

Datum:	Donnerstag, 15. Januar 2026
Wanderung Kategorie:	Schneeschuhwanderung
Marschzeit:	ca. 3 Std.
Angebotsdauer:	ca. 5 Std.
Höhendifferenz:	330 m aufwärts / 220 m abwärts
Distanz:	7.5 km
Technische Anforderung:	leicht, WT1
Konditionelle Anforderung:	mittel



ALLGEMEINES

Spezialmaterial:	Schneeschuhe, Skistöcke mit grossen Tellern, Stirnlampe, Lawinenausrüstung ist auf dieser Tour freiwillig
Verpflegung:	Aus dem Rucksack
Kosten Wanderung:	Führung für Mitglieder kostenlos Nichtmitglieder Unkostenbeitrag von CHF 10.-- (bar vor Ort) eigene Reisespesen (Jetons für Talfahrt werden organisiert und bar vor Ort einkassiert)

TREFFPUNKT

Zeit:	17.04 Uhr
Ort:	Bushaltestelle Spiringen, Dorf (ab Altdorf Bahnhof 16.38 Uhr)
Koordinaten:	2'698'349 / 1'192'076
Tourende:	Ca. 21.40 Uhr Bürglen, Brügg (Bus nach Altdorf um 21.44 Uhr)

LEITUNG/DURCHFÜHRUNG

Vorname:	Angela
Nachname:	Grepper
Telefon:	079 622 59 34
Email:	angela.grepper@urnerwanderwege.ch

ANMELDUNG AN WANDERLEITUNG

Anmeldeschluss (Datum): 13. Januar 2026
Mindestteilnehmerzahl sind vier Personen

HAFTUNG UND VERSICHERUNG

Haftung und Versicherung sind Sache der Teilnehmenden